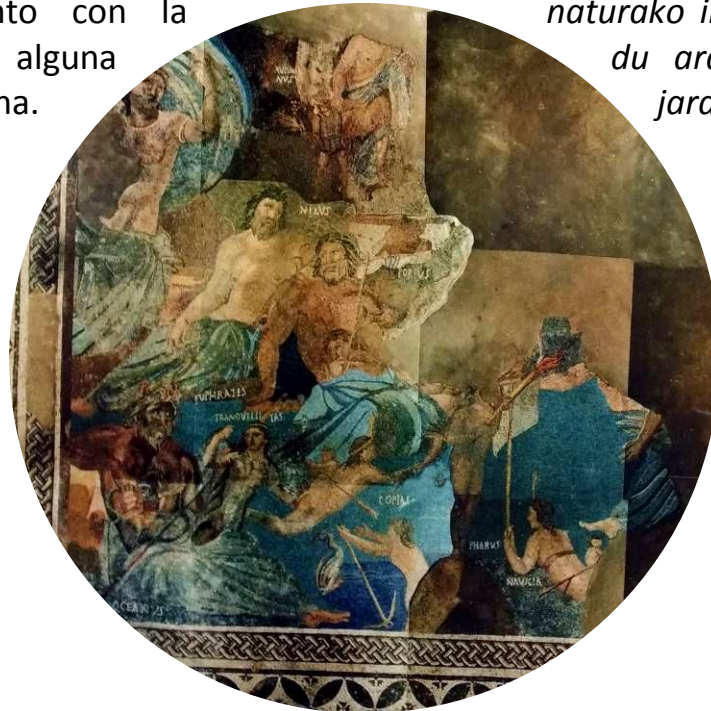


1. Mosaico cosmológico del Mitreo  
(Mérida, Badajoz)

Pavimento encontrado en la Casa del Mitreo, llamada así por su proximidad con los restos de un posible templo dedicado a Mitra. La casa data de finales del s. I d. C. ó comienzos del II d. C. La temática representada se centra en la concepción del mundo y de las fuerzas de la naturaleza que lo gobiernan, junto con la presencia de alguna actividad humana.

1. *Mitreoko mosaiko kosmologikoa*  
*(Mérida, Badajoz)*

*Mitreo etxean aurkitutako zolagaina –Mitra jainkoari eskainitako balizko tenplu baten aztarnetatik gertu dagoelako du izena horrela etxeak, eta K.o. I. mendearen bukaera aldekoa edo K.o. II. mendearen hasiera aldekoa da–. Mosaikoak irudikatzen duen gaiak munduaren eta mundua gobernatzeko duten naturako indarren ikuskera du ardatz, baita giza jardueraren bat ere.*



**JOSÉ LATOVA**  
 40 URTE ESPAINIAKO  
 ARGAZKIGINTZA  
 ARKEOLOGIKOAN  
 40 AÑOS DE FOTOGRAFÍA  
 ARQUEOLÓGICA ESPAÑOLA  
 2019-04-12 / 2019-07-21  
**ERAKUSKETA EXPOSICIÓN**